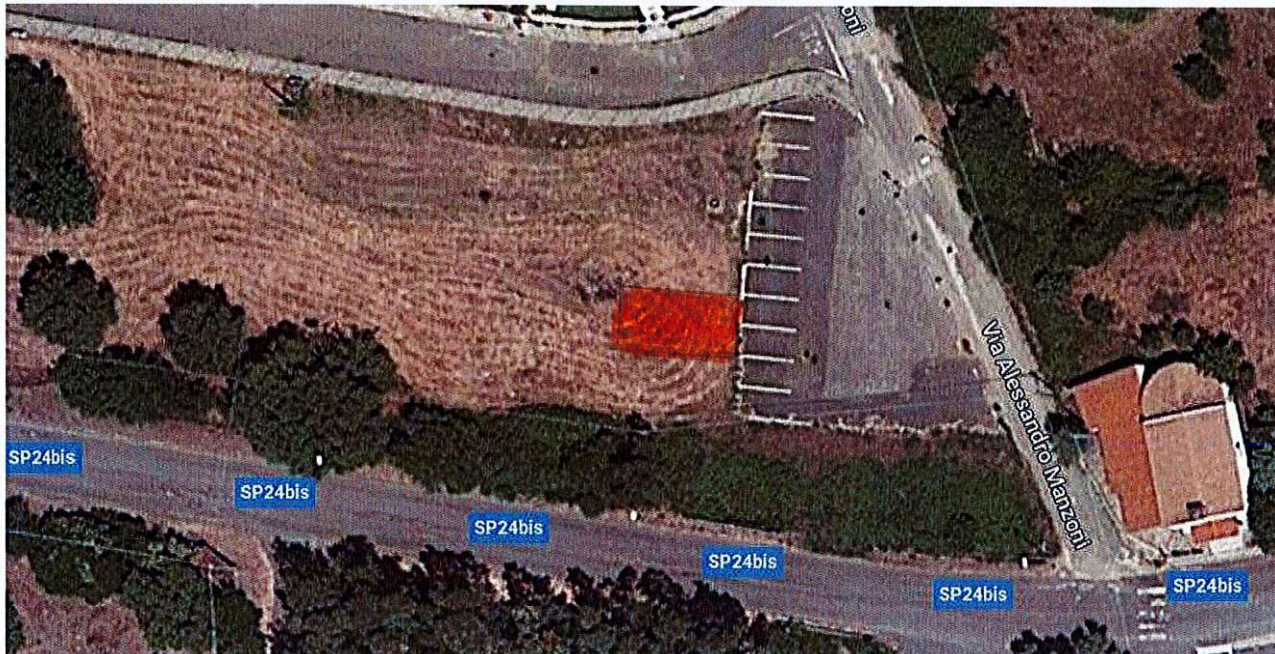


Via Luigi Ventroni

Denominazione concessione

Tipologia: Chioschi per la vendita di generi alimentari anche sfusi (dolciumi, panini, prodotti tipici), bibite in lattina o bottiglia e vendita di alimenti e bevande.

Tipologia concessione



S1 - Superficie chiosco	mq 20.00
S2 - Superficie a terra	mq 10.00
S3 - Superficie totale occupazione	mq 30.00